

Digitale Arzt-Patienten-Kommunikation mit E-ConsentPro



E-ConsentPro Patient

Anamnese und Aufklärungsinhalte – losgelöst von Ort und Zeit

Mit **E-ConsentPro Patient** können Patient*innen Anamnesedaten bereits vor dem Arztgespräch, beispielsweise zu Hause, erfassen. Zudem können mobil Informationen wie Medikationspläne eingetragen oder Aufklärungsbögen und -filme in unterschiedlichen Sprachen aufgerufen werden.

Nach Eingabe der Informationen werden die Daten strukturiert weitergegeben und stehen allen beteiligten Akteuren zur Verfügung. Die Patientendaten werden aus dem KIS/AIS übernommen und die erfassten Informationen werden wieder an den Patient*innen hinterlegt. Ärzt*innen können die Anamnesedaten anschließend in der App „Aufklärung mobil“ (E-ConsentPro mobile) aufrufen.

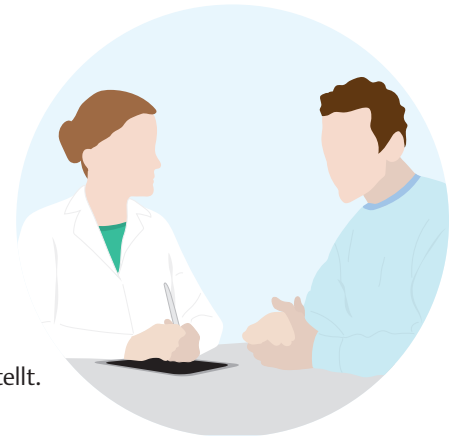
Mit E-ConsentPro Patient können Patient*innen auch Aufnahmedokumente bereits in Ruhe zu Hause lesen und vorausfüllen - das erhöht Ihre Planbarkeit, reduziert Wartezeiten und entlastet Ihr Personal.



E-ConsentPro mobil

Einfach digital und mobil aufklären

E-ConsentPro mobile ermöglicht mit dem Einsatz von mobilen Endgeräten eine komplett digitale Patientenaufklärung von der Anamnese bis zur Archivierung des Aufklärungsbogens. Patientendaten werden direkt aus dem KIS/AIS übernommen. Im Rahmen der digitalen Anamnese füllen die Patient*innen auf dem mobilen Endgerät die Einzelfragen schrittweise aus, welche Ärzt*innen bereits vor dem Aufklärungsgespräch einsehen können. Zum Schluss wird der Aufklärungsbogen elektronisch unterschrieben und ein PDF/A-Dokument zur digitalen Archivierung erstellt.



App „Anamnese mobil“ Die Anwendung für Patient*innen

- Digitale Anamnese mit manueller Eingabe eines Zugangsschlüssels oder Scannen des QR-Codes
- Einfache und verständliche Bedienung
 - Schrittweises Ausfüllen von Einzelfragen
 - Anzeige der Oberfläche in der Sprache des zugewiesenen Bogens
 - Variable Schriftgröße
- Aufklärungsbögen lesen und passende Aufklärungsfilme ansehen



App „Aufklärung mobil“ Die Anwendung für Ärzt*innen

- Überblick über Anamnesedaten vor dem Aufklärungsgespräch mit Hinweis auf Risiken
- Individualisierung durch handschriftliche Anmerkungen und Skizzen möglich
- Elektronische Unterschrift der Aufklärungsbögen
- Generierung eines PDF/A-Dokuments zur digitalen Archivierung

Komplett digitale Arzt-Patienten-Kommunikation

Von der Erfassung der Anamnesedaten zu Hause bis hin zur Entlassung

Patient*in zu Hause

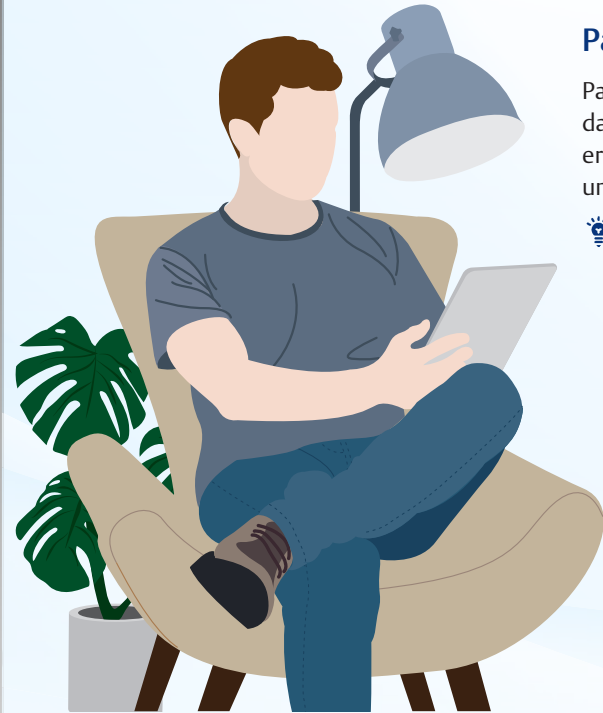
Patient*innen können Anamnese- und Aufnahme-
daten bereits vor dem Arztgespräch, z. B. zu Hause
erfassen und mobil Aufklärungsbögen und-
filme in unterschiedlichen Sprachen abrufen.

 E-ConsentPro Patient

Patient*in bei der Aufnahme

Dokumente wie Datenschutzvereinbarungen und
Zusatzleistungen werden bereits bei der Aufnahme
ausgefüllt und unterschrieben.

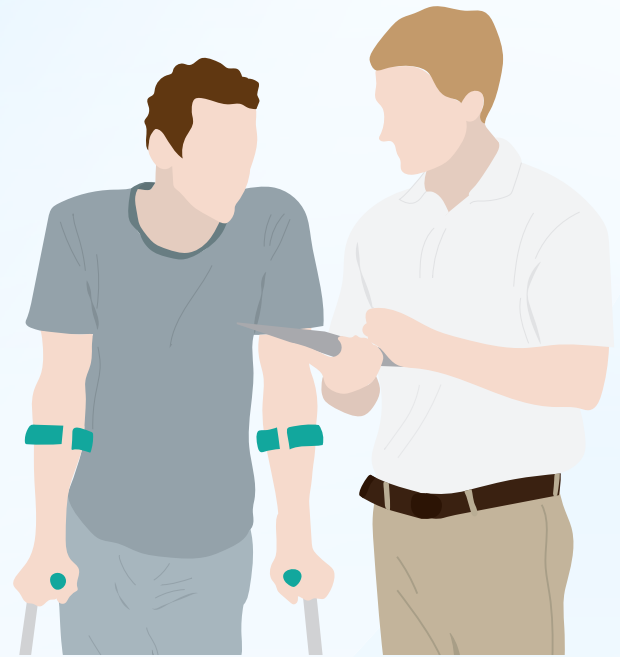
 E-ConsentPro documents



Patient*in nach der Klinik/Praxis

Die bereits zu Hause erfassten Anamnesedaten zur Pflege können strukturiert an weiterführende Systeme weitergegeben werden und stellen so eine bedarfsgerechte Versorgung sicher.

 **E-ConsentPro Patient**



Patient*in in der Klinik/Praxis

Im Arzt-Patienten-Gespräch klärt der Arzt oder die Ärztin über den bevorstehenden Eingriff auf. Die Anamnesedaten haben Patient*innen bereits zu Hause oder vor dem Gespräch in der Klinik erfasst.

 **E-ConsentPro mobile**

Patient*innen können weitere, zur Behandlung und auf Station notwendige Dokumente ausfüllen und unterschreiben.

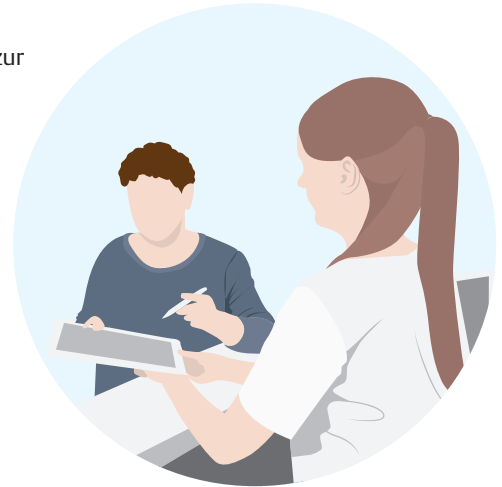
 **E-ConsentPro documents**



E-ConsentPro documents

Digitale Dokumentenbearbeitung bei der Aufnahme

Mit **E-ConsentPro documents** integrieren Sie Ihre eigenen Dokumente, wie beispielsweise Datenschutzvereinbarungen oder Zusatzvereinbarungen in den digitalen Workflow. Die Dokumente können von Thieme Compliance aufbereitet, bei Bedarf in verschiedene Fremdsprachen übersetzt und digital zur Verfügung gestellt werden. Bereits bei der Aufnahme in der Klinik oder Praxis können diese nun direkt digital ausgefüllt und elektronisch unterschrieben werden. Abschließend wird ein PDF/A-Dokument zur sicheren Archivierung generiert.



App „E-DocumentsPro“ Digitale und mobile Dokumentenbearbeitung

- Digitale Anamnese mit manueller Eingabe eines Zugangsschlüssels oder Scannen des QR-Codes
- Einfache und verständliche Bedienung
 - Schrittweises Ausfüllen von Einzelfragen
 - Anzeige der Oberfläche in der Sprache des zugewiesenen Bogens
 - Variable Schriftgröße
- Aufklärungsbögen lesen und passende Aufklärungsfilme ansehen



Digitale Bearbeitung der Dokumente mit der Desktop-Anwendung „Documents Desk“

- Anzeige von Dokumenten auf getrennten Bildschirmen für administrative/medizinische Fachkraft und Patient*innen
- In der Hauptansicht können administrative/medizinische Fachkräfte Dokumente bearbeiten, zuweisen, den Status einsehen, drucken oder per Email verschicken
- In der Patientenansicht können Patient*innen die Eingaben der administrativen/medizinischen Fachkraft direkt mitverfolgen und überprüfen
- Elektronische Unterschrift der Dokumente erfolgt am SignPad
- Generierung eines PDF/A-Dokuments zur digitalen Archivierung

Über Thieme Compliance

Ihr Partner für effiziente Arzt-Patienten-Kommunikation mit mehr als 30 Jahren Erfahrung am Markt.

Mit den entscheidenden Informationen zur richtigen Zeit am richtigen Ort.

Höchste Qualität und Aktualität der Produkte und Lösungen:

- Aufklärungsinhalte aus über 30 Fachgebieten in bis zu 17 Sprachen
- Über 400 medizinische Autor*innen, Redakteur*innen, Jurist*innen und Produktentwickelnde
- Zertifiziertes Informationssicherheits-Managementsystem (ISO/IEC 27001)
- Zertifiziertes Qualitätsmanagementsystem (DIN EN ISO 9001)
- Starkes Partnernetzwerk

Für eine bessere Medizin und mehr Gesundheit im Leben:

Spezialisiert auf Services und Lösungen zur Prozessoptimierung rund um die Patientenanamnese, Patientenaufnahme, Patientenaufklärung und Dokumentation

